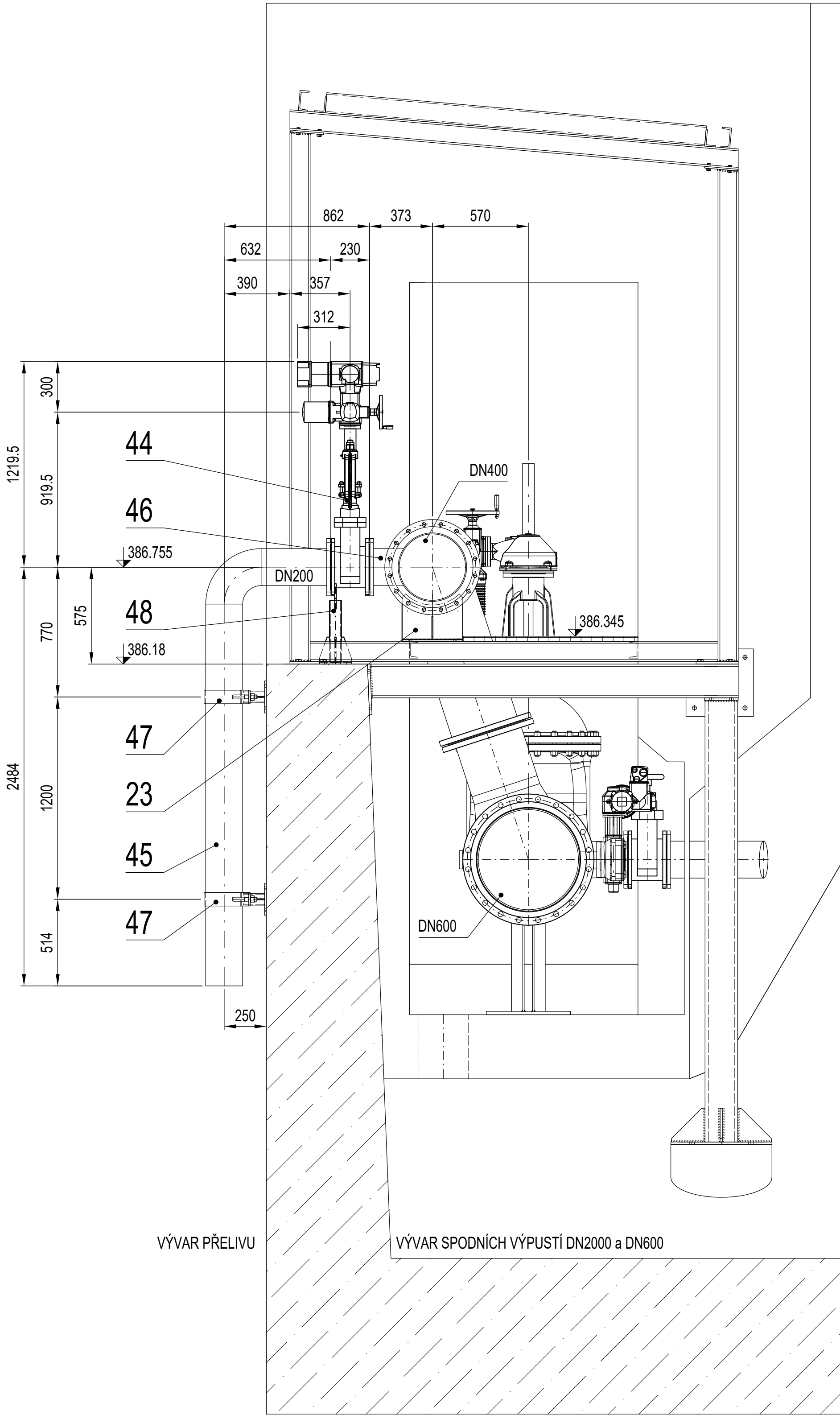
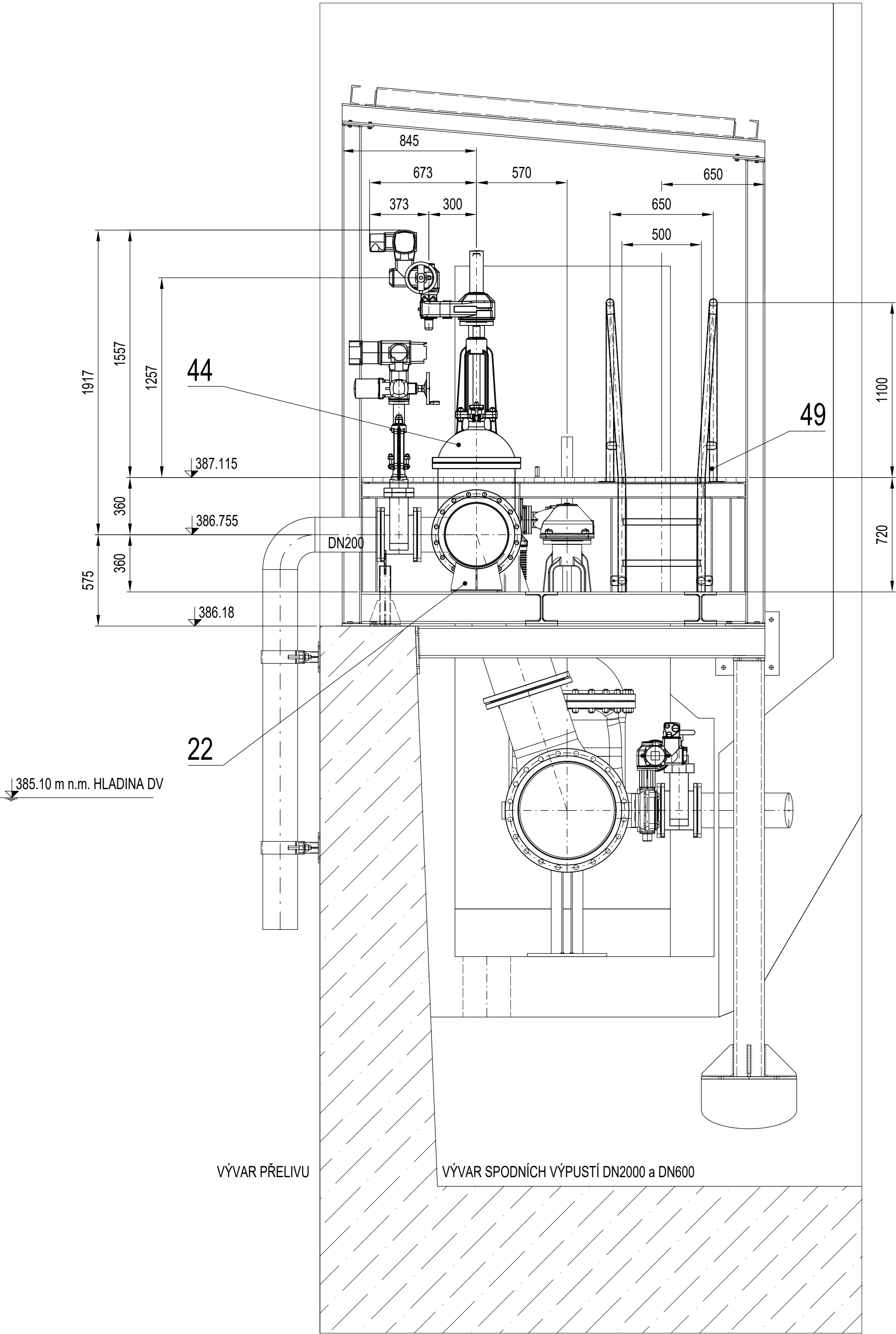


404.10 m n.m. Max. hladina

396.10 m n.m. Hladina stálého nadržení

G-G

H-H



SESTAVA					Hmotnost celkem / 1kpl: ---kg	
VÝŠKOVÝ SYSTÉM BALT p.v.						
51	Pochozí plocha II.	1	1.0038 (žárový Zn)	Rošt SP 330-34/38 2660x3500mm	AX - 1655u - 51	270
50	Pochozí plocha I.	1	1.0038 (žárový Zn)	Rošt SP 330-34/38 1600x1500mm	AX - 1655u - 50	70
49	Žebřík	1	xxx	(svarek)	AX - 1655u - 49	40
48	Stojan přírubový DN200	1	1.0038 (11 375)	(svarek)	AX - 1655u - 48	15
47	Stojan potrubí DN200	2	1.0038 (11 375)	(svarek)	AX - 1655u - 47	20
46	T-kus DN400/200 DN10	1	1.0038 (11 375)	(svarek)	AX - 1655u - 46	150
45	Sanační trubní rozvod DN 200	1	1.0038 (11 375)	(svarek)	AX - 1655u - 45	200
44	Int. řízení AUMATIC ACV 01.2	1	---	frekvenční měnič	(nový komponent)	---
44	Servopohon AUMA SAV 10.2	1	---	Konektor (4xM20/2xM25), IP68	(nový komponent)	---
44	Servopohon AUMA SAV 10.2	1	---	230V, 6-60ot., 40-120Nm	(nový komponent)	---
44	Šoupátko DN200 PN10	1	---	šoupátko tménové typ P03.009 F4	(nový komponent)	(90)
43	Odkalovací trubní rozvod DN 200	1	---	(svarek)	(stávající)	---
42	Generátor SIEMENS	1	---	1LE1603-2DC29-0AH4-Z	(stávající)	---
41	Pružná spojka	1	---	PSU-175/140	(stávající - úprava)	---
40	Čerpadlová turbína	1	---	DET-10 DET-350	(nový komplet)	(400)
38	Přirubový adaptér DN200 PN 10	1	---	VARIplus - RFA Ranger	(stávající)	---
37	Montážní vložka DN 400 PN 10	1	---	M20.21 174 AG	(stávající)	---
36	Montážní vložka DN 600 PN 10	1	---	M20.21 174 AG	(stávající)	---
35	Šoupátko DN 200 PN 10	1	---	IKO Plus nestoup. vřeteno	(stávající)	---
35	Šoupátko DN 200 PN 10	1	---	IKO Plus - ruč. kolo, kovotěsnící	(stávající)	---
34	Převodovka GST 16.1	1	---	i=2.8:1	(nový komponent)	xx
34	Int. řízení AUMATIC ACV 01.2	1	---	frekv. měnič, interface Modbus TCP/IP	(nový komponent)	xx
34	Servopohon AUMA SAV 10.2	1	---	Konektor (4xM20/2xM25), IP68	(nový komponent)	xx
34	Servopohon AUMA SAV 10.2	1	---	230V, 12-120ot., 100-300Nm	(nový komponent)	xx
34	Šoupátko (regul.) DN400 PN10	1	---	šoupátko tménové typ P03.009 F4	(nový komponent)	(350)
33	Převodovka GS 125.3	1	---	---	(stávající)	---
33	Servopohon Auma SA 10.2	1	---	Konektor (4xM20/2xM25), IP68	(nový komponent)	---
33	Servopohon Auma SA 10.2	1	---	45 ot., F10/tvar B3, 40-120Nm	(nový komponent)	(25)
33	Klapka DN 600 PN 10	1	---	L32.61 134 AG	(stávající)	---
32	Servopohon Auma SA 14.2	1	---	převodovka GK 25.2	(stávající)	---
32	Šoupátko DN 600 PN 10	1	---	S33.11 135 AG	(stávající)	---
26	Čistící kus / jemné česle	1	---	(sestava)	(stávající - úprava)	20
25	Stojan potrubí DN350	1	1.0038 (11 375)	(svarek)	AX - 1655u - 25	25
24	Od- a zavzdušňovací ventil	1	---	(VAG) DUOJET DN100 PN10	(nový komponent)	(28)
23	Sedlo II. přírubové DN400	1	1.0038 (11 375)	(svarek)	AX - 1655u - 23	15
22	Sedlo I. (DN400)	1	---	(svarek)	(stávající)	---
21	OK MVE	1	1.0038 (11 375)	(svarek)	AX - 1655u - 21	500
19	OK podlahy	1	1.0038 (11 375)	(sestava) úprava	AX - 1655u - 19	625
17	Nosná Ok podlahy MVE	1	---	(sestava) úprava	AX - 1655u - 17	100
16	Nosná OK střechy	1	---	(svarek)	(stávající)	---
15	Přívodní trubní rozvod	1	---	(svarek)	(stávající)	---
14	Nosná konstrukce III.	1	---	(sestava)	(stávající)	---
13	Nosná konstrukce II.	1	---	(sestava)	(stávající)	---
12	Nosná konstrukce	1	---	(sestava)	(stávající)	---
11	Hradicí deska	1	---	TL 40 x 2000 - 2400	(stávající)	---
10B	Trubní rozvod DN 350 II.	1	1.0038 (11 375)	(svarek)	AX - 1655u - 10B	150
10A	Trubní rozvod DN 350 I.	1	1.0038 (11 375)	(svarek)	AX - 1655u - 10A	300
10	Trubní rozvod DN 400/350	1	1.0038 (11 375)	(svarek)	A1 - 1655u - 10	150
9	Savka	1	1.0038 (11 375)	(svarek) úprava	A2 - 1655u - 09	100
8	Odpadní trubní rozvod DN 600	1	---	(svarek)	(stávající)	---
7	Mezikus	1	---	TL 80 - Ø790	(stávající)	---
6	Stojina spodní výpusti DN 600	2	---	(svarek)	(stávající)	---
5	Třmen (svarek)	1	---	(svarek)	(stávající)	---
4	Stojina odpadního rozvodu DN 600	1	---	(svarek)	(stávající)	---
3	Rám (svarek)	1	---	(svarek)	(stávající)	---
2	Stojina č.2	1	---	(svarek)	(stávající)	---
1	Stojina č.1	1	---	(svarek)	(stávající)	---
Poz.	Součást	Kusů	Materiál	Rozměr - Model	Poznámka	Hmot.
Měřítko 1:20 	Kreslil	Kontroloval		Schválil	MVE Křižanovice, Akce výměna turbíny PS 1 Část strojn	
	FIALA					
	Datum	Kusovník		Stupeň	Investor Povodí Labe, státní podnik	
	12/2023			TP		
PS PROFI s.r.o.		Název DISPOZICE MVE		Číslo výkresu A1 - 1655u - 00 C		